

マルスハウジングニュース

発行:マルス建設株式会社 豊田市荒井町松島 368-1

2019年春号

これからの

住まいづくり 消費税アップと 経過措置

消費税率が8%から10%に引き上がる時期は2019年10月1日が予定されています。一消費者の立場からみれば、本体価格10万円のものを購入する場合、消費税率8%の時には10万8千円で購入できたものが、消費税率10%に引き上がると11万円支出ししないと購入できないことになり、それが住宅の価格となればかなりの差になってきます。そこで国がさまざまな支援策を用意しました。

住宅ローン減税の控除期間が3年延長

住宅ローン減税について、控除期間が10年間から13年間へと3年延長されます。

ただし11~13年目までの各年の控除限度額は以下のいずれか小さい額

・住宅借入金等の年末残高(4,000万円を限度)×1%

・建物購入価格(4,000万円を限度)×2/3%(2%÷3年)

つまり、消費税アップ分の2%を11年目から3年間で返すということになります。

すまい給付金が最大50万円に

所得制限について現行は、収入額(目安)が510万円以下なのに対し、増税後は775万円以下になります。

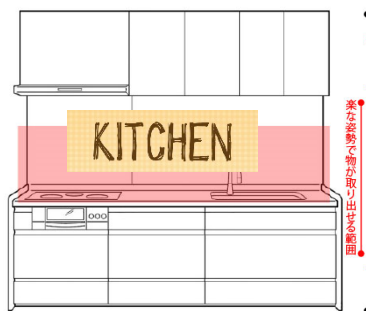
整理収納 アドバイス

取り出しやすい仕組みを作る

高い場所やアイテムが混じりやすい場合は特に**取り出しやすさを考慮した収納**が必要になります。目線よりも高いところへの収納は、取り出しやすい仕組みの他に**奥行きのあるところへの工夫**も必要になります。

高い場所の例としてキッチンの吊戸棚を挙げてみましょう。

たとえば、たまにお菓子作りをする方はボールや泡だて器、ケーキ用の型をしまい上の棚に。となりにはケーキ用のラム酒やエッセンス、パラフィン紙などをカゴに入れておきます。



下段には4つのカゴを用意して、保存食品や乾物類などを入れておきます。もちろん**どのカゴも取っ手がついているもの**がオススメです。

このように目線より高い場所への収納は、少しでも労力を軽減させるための取り出しやすい仕組みを考えることが大切です。仕組みを考えてから収納をしていかなないと手前からモノをどんどん押し込んでいくので奥には何が入っているかよく分からない、使うモノは手前横一列だけという状態になってしまいます。そのようなことを無くすためにも奥行いっぱいまであるカゴを利用し、**グループごとに分けて**収納することです。

(整理収納アドバイザー)



Nature interconnects all life. We live within this harmonious web. 生命のつながりとしての「自然」。その調和の中に私たち人間も存在し、生きている。

また、給付額が現行の**最大30万円から最大50万円に引き上げ**られます。

新たなポイント制度創設



対象者

消費税率10%が適用される新築住宅の取得及びリフォームで、2020年3月末までに契約の締結等をした方

概要

一定の省エネ性、耐震性、バリアフリー性能を満たす住宅や家事負担の軽減に資する住宅の、新築やリフォームに対し商品と交換可能なポイントを付与

【新築工事】

1.エコ住宅 2.長持ち住宅 3.耐震住宅 4.バリアフリー住宅

いずれかに適合するもの **30万ポイント/戸**

さらに認定長期優良住宅・低炭素認定住宅・性能向上計画認定住宅・ZEHなど、性能の高い住宅には**5万ポイント加算**【リフォーム】

断熱・バリアフリー・耐震改修や、エコ住宅設備・家事負担軽減設備の採用により決められたポイントの合計を付与

ただし**上限30万ポイント/戸**

(若者・子育て世帯のリフォームは上限**45万ポイント**)

贈与税非課税枠は最大3,000万円に拡大

父母や祖父母等の直系尊属から、住宅取得資金の贈与を受けて住宅を取得した場合、贈与税が**最大3000万円**まで非課税になります。 **現行は最大1200万円**

対象者は消費税率10%が適用される新築・中古住宅の取得、リフォームで、2019年4月から2020年3月末までに契約を締結した方





【豊田市中金町 N 様邸】
ブラウンとベージュの壁が優しい和モダン住宅



LDK床 パーチ(カバ)無垢板

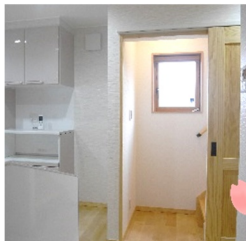


LDK 壁漆喰塗り(カルクウォール) 腰板貼
天井杉板

紙上現場
見学会



(左)玄関にはシューズクロークを設置
(右)キッチン横を通り2階へ。扉付
洗面室やお風呂への動線が近く便利



キッチン近くにパントリーを



リビング横の和室(格天井・和紙畳)
和室入口横の空スペースはピアノ置場



寝室の壁には杉無垢板でアクセントを



代表取締役 鈴木純子



～雑感～



今年は暖冬で春の訪れを感じるのが早かったですね。
春のイメージは『桜色』で希望に満ちた季節と思っていました。しかし
この頃では、花粉症に悩まされる人が増えて、春のイメージが花粉に
変わりつつあるのでは、と思ってしまう。子供たちにとっても幼少
期に歌った童謡のように、

“春よ来い～早く来い～”と、無邪気に喜べなくなったようです。
この季節は卒業や入学、就職と、今までとは環境が変化し、不安と
希望が入り混じる時期でもあります。心を決めて、新しい進路に進ん
でいく子供たちを応援するかのよう、蕾(つぼみ)だった桜が花開き
満開となります。誰もが思い出の片隅に
桜の花の美しさと共に、喜びだけでは
なく、悔しさ、ほろ苦さも残している事で
しょう。

桜はまた、来年も満開に咲いて
皆を応援しますよ！

...私の雑感を、毎年きまって
皆様へのエールとしているように



～自然とくらす in 旭～



空気、水、自然、食べ物、暮らす人々
都会にはない温かな
そしてゆっくりと流れる時間。
旭には田舎暮らしに最適な
あなたの場所があります。

好評分譲中
88.21 坪 235 万円

豊田市街地より車で 40 分



おうち創り ☺ カフェ 3/23(土)open

昨年、15年経ったモデルハウスをリニューアルし
「木心地体験ルーム Nagomi」として再スタート！
そこで毎月「木心地体験ルーム」を使って
さまざまなイベントを開催いたします。
第一弾として「おうち創りカフェ」をopen。
お気軽にお越しください！予約受付中！



ホームページリニューアルしました <http://www.marusu-home.com>

マルス建設

検索

marusu home
マルス建設株式会社

一級建築士事務所/愛知県知事(い-28)第 8647 号
建設業許可/愛知県知事(特-27)第 25914 号
宅地建物取引業許可/愛知県知事(10)第 12413 号

☎ 0565-45-7880

愛知県豊田市荒井町松島 368-1

✉ info@marusu-home.com