



Nature interconnects all life. We live within this harmonious web. 生命のつながりとしての「自然」。その調和の中に私たち人間も存在し、生きている。

### これからの

# 住まいづくり スマートハウス ってどんなもの？

そもそも、スマートハウスとは、IT (情報技術) を使って家庭内のエネルギー消費が最適に制御された住宅。具体的には、太陽光発電システムや蓄電池などのエネルギー機器、家電、住宅機器などをコントロールし、エネルギーマネジメントを行うことで、CO2 排出の削減を実現する省エネECO住宅のこと。

省エネ・創エネ設備を備えた住宅がエコ住宅であるのに対し、エネルギーマネジメントシステムで最適化されたエコ住宅が、スマートハウス (= 賢い住宅) といえます。

### HEMSというモニターの役割

「HEMS」は「へムス」と発音します。「ホーム・エネルギー・マネジメント・システム」の頭文字をとったもので、センサーやITの技術を活用して、住宅のエネルギー管理を行うシステムを指します。「HEMS」で実現できることは大きく分けて2つあって「表示」と「制御」になります。どれだけのエネルギーが、いつ、どこで、何に使用されているかを「見える化」するのが「表示」で、それに対し家中の機器を一括してコントロールしたり



自動的にエネルギー使用量を最適化したりするのが「制御」です。

### HEMSの導入

HEMSを導入した住宅では、例えば、夏場の消費電力が極端に多いといった場合、それが、毎日子どもが帰宅した後の昼間、午後3～5時に冷蔵庫が何度も開閉されている、一度にテレビとパソコン、ゲーム機、オーディオの電源が入られている、といった具体的な省エネ対策のポイントが見えるようになります。また、あらかじめ最大使用電力を設定しておけば、家の総使用電力が設定量に達したときに、遠隔操作または自動でエアコンの温度設定を変えたり、優先順位の低い機器の電源を切ったりすることができます。

### コストの問題

1973年度のエネルギー消費量を100%とした場合、1998年の段階で、民生・家庭部門の消費量は217%にまで達しているとのこと。それに対し、従来から省エネ法などでエネルギー消費の削減を課せられてきた産業部門では、106%にすぎないという結果がでています。CO2 排出削減を実現するためには、民生・家庭部門での省エネが必要なのは明らかです。

しかし、課題はコスト。現状ではシステム導入に大きなコストが必要となってきます。省エネのためだけに、わざわざ大金を払って高価な管理システムを導入しようとする人はそんなに多くはないのが現実。そこで、行政だけではなく、民間企業も独自に研究や開発を行ったり、エネルギー関連企業や家電メーカーで連帯しながら、徐々にHEMS実現に向けて動き出しています。



## 花粉症情報

花粉症はとにかく早めに予防することが大切です。そもそも、なぜ花粉症になってしまうのか？それは特に体の周りを取り巻くバリアとなる「衛気(えき)」の衰えによるものです。

衛気(えき)とは、外敵から体を守る働きの一つで、体表面を気で張りめぐらせています。皮膚や粘膜の防御力をカバーして、見えないバリアとなって花粉やウイルス・殺菌などが体内に侵入するのを防いでくれます。

### ◎衛気が不足する原因はどこにあるのでしょうか？

- ・冷たいものをよく食べる、甘いものが好き
- ・肉類 乳製品 加工食品をよく食べる
- ・夜12時をすぎたからの就寝
- ・寝る直前まで携帯をいじる、TVを見る
- ・運動をしていない
- ・ストレスがたまりやすい



このような生活スタイルは「気」を消耗しやすい!

### ★衛気を高めるためにやるべき5つのこと★

1. 朝起きてすぐに深呼吸  
澄んだ空気、身体の中にいい「気」を補充する
2. 夜早く就寝する  
休むことで「気」を補うことができます
3. 寝る前はテレビを消す  
携帯電話・パソコンなどの電子機器をできるだけ使わないこと。寝る前2時間くらいは脳をリラックスさせておくことで深い眠りを得る
4. 食生活を見直す  
冷たいもの、甘いもの、濃い味のもの、生もの、肉類、油っぽいものは「脾」の働きを低下させる
5. 適度な運動をする  
ウォーキング・ストレッチ・朝の呼吸法など「気」を補いながら、巡らせることが重要



## 紙上完成見学会

【豊田市 M様邸】  
35年ほど前に当社で  
建築させていただいた住宅。  
耐震診断を行い、  
耐震改修と共に  
大規模リフォームを  
行いました。



DK



建具横に収納棚を



写真上: 工中外観  
写真下: 完成時外観



勝手口に壁面利用の下駄箱を



DKの飾棚



ハンガーパイプも二段にして  
スペースを有効に利用

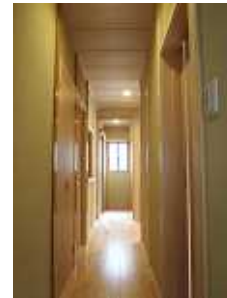
★各所にお施主さまのご希望の収納アイデアが★



玄関の造り付け下駄箱  
(左側扉オープン時)



玄関の造り付け下駄箱  
(右側扉オープン時)



リフォームした廊下  
・床サクラ無垢板  
・壁珪藻土ジュラク塗  
・天井杉板



「工中にはいろいろ  
ご協力をいただき  
ありがとうございます。  
ございました。」

## ～雑感～

春は 名みの風の寒さや と歌われるように、桜の開花予想が報じられた今、日本海から冷たい風が吹きこんできています。大学では、秋入学や秋の新卒採用が検討されている昨今ですが、慣れ親しんだ春の桜舞う入学式や入社式の風景は、希望に燃える若者の心と新芽を育む木々のエネルギーが同調し、新年度にふさわしい季節と思われるのですが・・・

しかし、気になるデータが報道されています。大学・高校を卒業した人たちの就職率がいずれも過去最低となったこと、進学も就職もしなかった人が、大学卒業者の二割以上を占め、とりあえずアルバイトなどに就く人も増加、このように就職難が深刻化していることが明らかになりました。文部科学省の学校基本調査速報によると、今年三月の大学卒業者の就職率は、前年より 1.9 ポイント低い 55%とか。

そんな中で、ある会社の人事担当者は、「今の学生はゆとり教育で育ち、ストレスに弱いのですぐ辞めてしまう」と、コメントしていました。そういえば15年ほど前、長男の卒業式の日、その年に定年退職される校長先生が、「私の長い教師生活の中で“ゆとり教育”などというものは初めてで戸惑うばかりです。まあ私は引退する身ですから・・・」と、遠慮がちに批判されたことを思い出しました。最近、ゆとり教育も見直しが検討されているようですね。

しかし、いろいろな機会に接する若者を見てみると、皆しっかりしていて素直であると私は感じています。当社にも昨年女子学生が入社しましたが頑張っています。

4月から新社会人や新入生が誕生しますが、故郷を離れて生活を始める人も多いと思います。健康に気をつけて不安を力に変えてください。

故郷でご家族が、暖かく見守っていますよ！



マルス建設㈱代表取締役 鈴木 純子

## そろそろお花見ですね！

花見の由来をご存知ですか？  
実は、古来から蓑(はらい)のための宗教的行事だったようです。期日が設定され、野山に出かけ花の下で楽しむことで、厄を蓑い、神様と過ごすとされていました。かつては、秋の実りを願い、花の下でお祭りをし、花で収穫を占ったようです。開花は神様が降りられた証で、パッと散ると凶とされていました。

マルスも4月にお花見の計画をたてています。もちろん「花より団子」ですが・・・



4月21日発売の「東海の注文住宅」(㈱リクルート発行)にマルス建設㈱が掲載されます。

皆さん機会がありましたら書店で覗いてみてください。写真は2012冬号



<http://www.marusu-home.com>

# マルス建設株式会社

一級建築士事務所/愛知県知事(い-23)第 8647 号  
建設業許可/愛知県知事(特-22)第 25914 号  
宅地建物取引業許可/愛知県知事(8)第 12413 号

本社 / 豊田市荒井町松島368-1 TEL.0565-45-7880  
本部 / 豊田市榊野町西ノ入26 TEL.0565-68-3462  
E-mail / [info@marusu-home.com](mailto:info@marusu-home.com)  
<http://www.marusu-home.com>