



Nature interconnects all life. We live within this harmonious web.
生命のつながりとしての「自然」。その調和の中に私たち人間も存在し生きている。

これからの

住まいづくり 省エネキャンペーン 2025 始まります！

2023 年から始まった大型補助金制度は、2050 年カーボンニュートラル実現に向けて、住宅の省エネ化を強く推進する目的で設置されました。今回も、環境省・国土交通省・経済産業省の3つの省庁が連携し、本事業の登録事業者と契約を交わし工事に着手した住宅が補助金の対象となります。

住まいの中で**熱の出入りが多い場所が窓とドア**。寒さ・暑さ・結露といったお部屋の悩みを解消するためには、窓とドアをしっかり断熱することが大切です。

冬暖かく
夏涼しい

お部屋が
快適！

不快な

結露が
軽減！

冷暖房の効率が
高まるから

光熱費
削減！

給湯器交換するなら今

●給湯省エネ 2025 事業

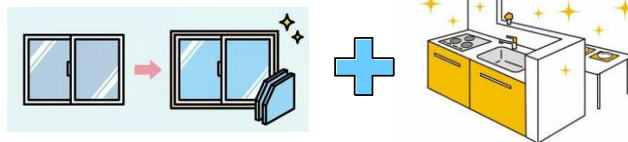
光熱費の中でも、特に大きな割合を占めるのが給湯です。「エネルギー白書 2020」によると、給湯は家庭内の**エネルギー消費量の 27.8%**を占めています。そのため省エネ性能に優れた給湯器に交換することで、月々の光熱費節約が期待できます。さらに今なら、給湯省エネ制度を利用すると、エコキュートに交換する場合、性能に応じて**6~13万円**の補助金を受け取ることができます。

幅広い改修に

●子育てグリーン住宅支援事業（リフォーム）

すべての世帯を対象に、住宅の省エネリフォーム等に対して**最大 60万円**の補助金が交付される制度です。主な内容は開口部や床・壁・天井・屋根の断熱改修、エコ住宅設備の設置、バリアフリー化、キッチンの対面化等が対象となります。（省エネ改修は必須）

申請はすべて登録事業者が行いますので新築リフォームをお考えの方は当社までお気軽にご相談ください。



高性能住宅の新築で補助金 160 万円

●子育てグリーン住宅支援事業（新築）

一定の省エネ性能を有する新築住宅を建築することで補助金が交付されます。長期優良住宅・ZEH水準住宅は子育て世帯または若者世帯が対象となりますが**GX 志向型住宅はすべての世帯が対象**になります。

【補助額】

- ・GX 志向型住宅 **160万円**
- ・長期優良住宅 **80万円** ※除却加算 20万円
- ・ZEH 水準住宅 **40万円** ※除却加算 20万円

高断熱な窓への取替えに断然お得

●先進的窓リノベ 2025 事業

既存住宅の窓・ドアを省エネ効果の高い断熱窓・ドアに改修する費用に対して補助金がもらえる制度です。補助対象工事の内容に応じて戸当たり5万円から最大 200万円までの補助金が交付されます。



建築用語解説

GX 志向型住宅とは

GX とは「グリーントランスフォーメーション」の略で、温室効果ガスの排出削減と経済成長を両立する社会変革の取り組みのことをいいます。脱炭素社会に向けて、太陽光や風力など再生可能なクリーンエネルギーに転換していくことを目指しています。

「GX 志向型住宅」とは、優れた断熱性能と高効率の設備を導入し、太陽光発電などの活用で年間のエネルギー消費量をゼロにする住宅です。冷暖房や給湯、照明などで使う電力を



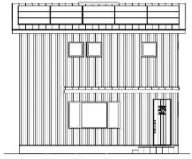
太陽光発電などの再生可能エネルギーでまかなうため、長い目でみると光熱費を大幅に削減できます。

「GX 志向型住宅」と長期優良住宅や ZEH 住宅との大きな違いは**断熱性能**です。長期優良住宅や ZEH 住宅では、断熱等性能等級「5以上」となっていますが GX 志向型住宅では「6以上」であることが条件です。また、一次エネルギー消費量にもより高い基準が定められています。



玄関ホールからLDKへは
ウッドワンのペイントドアで
ぐっとおしゃれな印象に
床材は桧無垢フローリング
素足で歩くとその足触りは格別

紙上現場見学会 2025年3月竣工 豊田市Y様邸



仲の良い姉妹がご実家の近くに
一年中快適なお家を建てました

L型キッチンは
狭いスペースを
効率的に使えます



造作洗面台は
タイルを貼って
私流にアレンジ



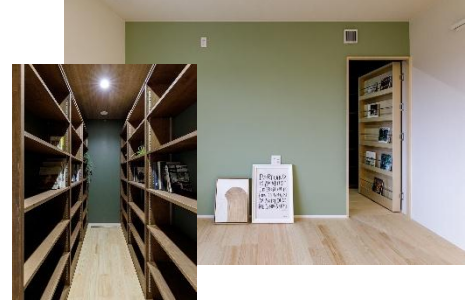
飾り棚が実は扉だった！ サプライズ



家中あったか
全館空調のお家



個室はワークスペースとベットスペースを色分け



扉を開けるとそこは姉妹が熱望した収納力いっぱいの書庫

-雑感-

代表取締役 鈴木善博



今年度も残りわずかとなりました。今年度を振り返ってみると4月には新卒の新入社員が加わり社内の雰囲気さらに活性化してきました。新入社員面談でなぜうちを志望したのかと聞くと、きっかけは先生がたまたま思い出して当社を紹介してくれたようですが、一番は「ヒト」で選んだとのことでした。ホームページに載っているスタッフ紹介が、とてもおもしろかったからだそうです。人間関係が良好で長く勤められる会社が良かった、という理由でした。私はその言葉を聞いたときに、涙がこぼれるくらい嬉しかったのを今でも覚えています。私が一番大切にしているところを彼女が言ってくれたからです。

経営者と社員といっても「ヒトとヒト」ですし、マルス建設とお客さんも「ヒトとヒト」の関係であるべきだと思っています。弊社とご縁をいただくお客さんとはお客さんというより、良きパートナーでありたい！友達のような関係でありたい！気軽に相談してもらえる存在でありたい！というのが私の理念です。最近私の理念を理解してくれている社員ばかりになり、社内がとても良い雰囲気になってきました。

さて、4月には弊社とご縁のあったお客さんと「楽」しく「作」る「祭」としての「楽作祭（がっさくさい）」を盛大に開催させていただきます。昨年からの新たな試みとして、お客さんの得意分野を披露していただいております。お客さん同士も一緒に楽しく交流できるマルシェを始めました。今年も多くの方から出店希望のご連絡をいただき、大変嬉しいです。ボランティアとしてお手伝いをしていただける方もありがとうございます。現在、弊社の女性スタッフが中心になって、子どもから大人までみんなが楽しめる企画と準備を一生懸命進めてくれています。私も皆様にお会いできることを今からとても楽しみにしています。



おまちしています

Y様邸全館空調のしくみ

まずは断熱性能を高める

断熱性能を高めることで、住宅内外の熱の移動を大幅に減らすことができ、外気温の変化にわずらわされない生活が送れます



UA値 0.43/ηAC値 1.0/C値 0.2



ダクトを通して、1階2ヶ所、2階2ヶ所の天井吹出ユニットから暖気冷気が送られます。2階天井裏の天井埋込型アメニティビルドインエアコン(上写真)に気流が戻るため、吹出口がない階段やホールも暖かくなります。さらにルームエアコンのような存在感がなく静かで気流はほとんど感じません。Y様邸は24時間換気システムルーフを採用。断熱性能や気密性能を高めれば、全熱交換型換気システムを採用しなくても暖かく過ごすことができます。

<http://www.marusu-home.com>

marusu HOME

マルス建設株式会社

本社/豊田市荒井町松島 368-1

0565-45-7880



旭の家
Model
HOUSE

LINE

マルスHP

こちらから友だち登録をしてお気軽にお問合せください

