



Nature interconnects all life. We live within this harmonious web.
生命のつながりとしての「自然」。その調和の中に私たち人間も存在し生きている。

これからの

住まいづくり ひと工夫で夏の 光熱費を賢く削減

いよいよ本格的な夏が近づいてきました。実はお家を少しお手入れするだけで、エアコンの効きがグッと良くなり電気代を抑えることができます。今年の夏は賢く快適に、お財布に優しく乗り切りましょう！

フィルター掃除で劇的効率アップ



エアコンフィルターを、**2週間**に**1回**掃除するだけで冷房効率がアップし消費電力を**約5~10%**削減できます。ホコリが溜まると風量が落ち、余計な電力を消費してしまいます。

24時間換気ルーフを採用している場合夏場のエアコン効率を落とさないためのポイントは給気口のメンテナンスと風量の調整です。外壁側にある給気口のフィルターが目詰まりしていると、家全体の空気のバランスが悪くなりエアコンの負荷になることも。表面カバーを外し、フィルターを引き抜き優しく水洗いするか汚れがひどい場合は取替えましょう。また適切な風量設定されているか今一度ご確認ください。



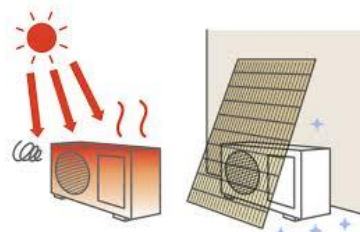
給気口フィルター汚れ具合

見落としがち！室外機の周辺環境チェック

エアコンの**心臓部は外**にあります。室外機が熱を持つと、部屋を冷やすパワーがたくさん必要になります。室外機の前に植木鉢やゴミ箱、アウトドア用品などを

置いていませんか。吹き出し口がふさがれると熱が逃げず電気代が跳ね上がります。周囲に物を置かないように気をつけましょう。

また、室外機に直射日光が当たっている場合は少し離れた場所にすだれやタープを設置して日陰を作ってあげましょう。※ただしすっぽり覆ってしまうカバーは逆効果になるので注意！



今すぐできる「遮熱」の裏ワザ

断熱材の基準が今ほど厳しくなかった頃のお家（築20年以上）にお住まいの施主様にとって、夏の暑さの最大の原因は「窓から入る直射日光」と「天井裏（屋根）からの輻射熱（ふくしゃねつ）」です。

・よしずやすだれは最強の省エネグッズ

南面や西面の窓の外側によしずやすだれを立てかけるだけで、室内に入り込む太陽熱を**約70~80%カット**できます。室内のカーテンを閉めるよりも窓の外側で遮る方が、家が温まるのを防ぐ効果が数倍高いです。

・2階のサーキュレーター活用法

夕方、外が涼しくなってきたのに2階に上がるとサウナのように熱い、というのは屋根が熱を蓄えてしまっているからです。そんな時は階段下から2階に向けて、または2階の窓から外へ向けてサーキュレーター（扇風機）を回し、こもった**熱気を外へ追い出してからエアコンをつける**と電気代を大きく節約できます。



大切なお家で長く快適に暮らすために

窓のリフォームや断熱のリフォームを行うだけで驚くほど快適に過ごしやすくなります。今なら国の補助金もまだ間に合いますので、「うちならどんな対策ができる？」と思われたらマルスまでお気軽にご相談を。

建築用語解説

自然素材とは、人工的に合成された化学物質をなるべく含まず、天然に由来する成分や性質を活かした素材のことです。実際、住宅で使われる自然素材には、しっくい（消石灰を主原料とした塗り壁材）、珪藻土（藻類の一種である珪藻の殻の化石が地層に堆積したもの）、和紙、無垢板などがあります。

「自然素材の家」に明確な定義はありません。「自然素材の家」は化学物質を一切含ま

「自然素材の家」って？

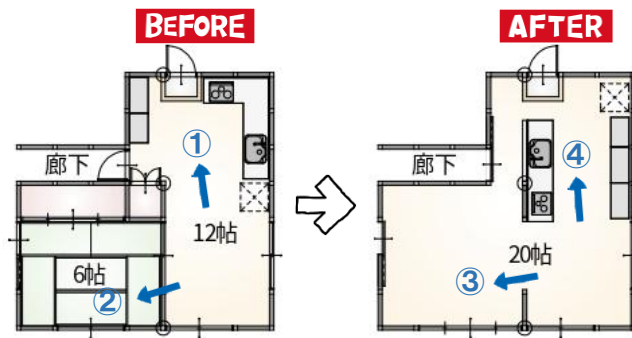


ない、ということではなく、自然素材を部分的に取り入れているという意味も含まれていると考えたほうがいいでしょう。

しかし、無垢板やしっくい、珪藻土を使うことで空気環境が整い、さらに蓄熱性や調湿性、消臭性など自然素材ならではの性質も持ち合わせているので、自然素材を使っているお家は健康的で住み心地が良い家といえます。

紙上現場見学会
築26年目のリフォーム

DK12帖+和室6帖+収納2帖、あわせて20帖を、広々としたLDK20帖にリフォーム。耐震上残す柱・壁以外をすべて撤去、床材張り替え、壁天井クロス貼替え、キッチン是对面式に変更※浴室、洗面脱衣室、トイレもリフォーム



④ リフォーム後キッチン
キッチンのみ床フロアタイル貼

① リフォーム前キッチン



② リフォーム前和室



③ リフォーム後 LDK



床材は
ウォールナット

参考
補助金額

- ・内窓設置 52,000 円
- ・節湯水栓合計 27,000 円
- ・対面キッチン 106,800 円
- ・食洗機 30,000 円
- ・高断熱浴槽 48,000 円
- ・節水型トイレ 34,000 円
- ・浴室乾燥機 27,600 円



代表取締役 鈴木善博

～雑感～

少し前の話になりますが、3月13日妻と姉と一緒に、叔父（亡くなった父の双子の弟）と叔母が営んでいる中華料理店へ行ってきました。私が幼い頃、父方の親戚が集まると、いつもそのお店で叔父が美味しい料理を振る舞ってくれました。店内は懐かしい雰囲気、『常連』という店名のとおり、長年地域の方々に愛されてきたお店です。しかし、調理をしている叔父が76歳となり、3月末をもって閉店することとなりました。

私たちが訪れた日はずっと店内は満席で、テイクアウトのお客さんもひっきりなしに訪れ、予約の電話も鳴り続けていました。「大将と奥さんと話したくて来た」と話す人や、叔父と叔母にお土産を持って来るお客さんもいました。叔母がお客さんと笑顔で話している姿を見て、地域の方々や常連の方々本当に愛されているお店なんだと感じました。このご時世、経営不振による閉店の話もよく耳にしますが、多くの人たちに惜しまれながら店を閉じる叔父たちの姿を見て、純粋にすごいと思いました。きっと叔父、叔母、そして亡くなった祖母が長年積み上げてきた人とのつながりや人柄があったからこそ、なのだと思います。そういえば、お中元やお歳暮を贈るたびに、叔父と叔母はこのハウジングニュースや手書きの新聞の感想を、お礼とともにショートメールやハガキで送ってくれていました。その心遣いを今になって改めて思い出しています。

閉店前にお店へ行くことができ本当に良かったです。そして、叔父たちのお店のように、地域の皆さまやご縁をいただいた方々から長く愛される会社でありたいと改めて強く感じました。叔父と叔母のお店のように、ご縁のあった皆さまが、工事が終わった後も「久しぶりに顔を見に行こうかな」と思ってくくださるような会社でありたいと思います。



「がんばるカンパニー」は、ひまわりネットワークで放送されている「**地元企業応援番組**」です。マルスの放送分は既に終了していますが、マルス YouTube でご視聴いただけます。リノベの現場もご紹介していますので見逃した方は下記 QR コードよりご覧ください。



見てね！

韓国出身きょうちゃんが
いずみんと一緒に学んでいる
ちょっとためになりそうな
お家のアレコレ。。。
ショート動画配信中です
ぜひご覧くださいね

<http://www.marusu-home.com>

marusu HOME

マルス建設株式会社

豊田市荒井町松島 368-1

0565-45-7880



マルスHP

公式 LINE より友だち登録が便利
インスタも毎日更新しています！

LINE



Instagram



YouTube



旭の家公開中
※要予約